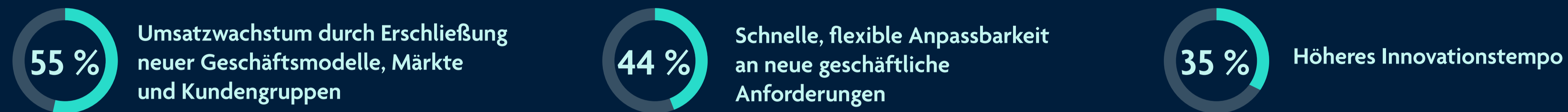
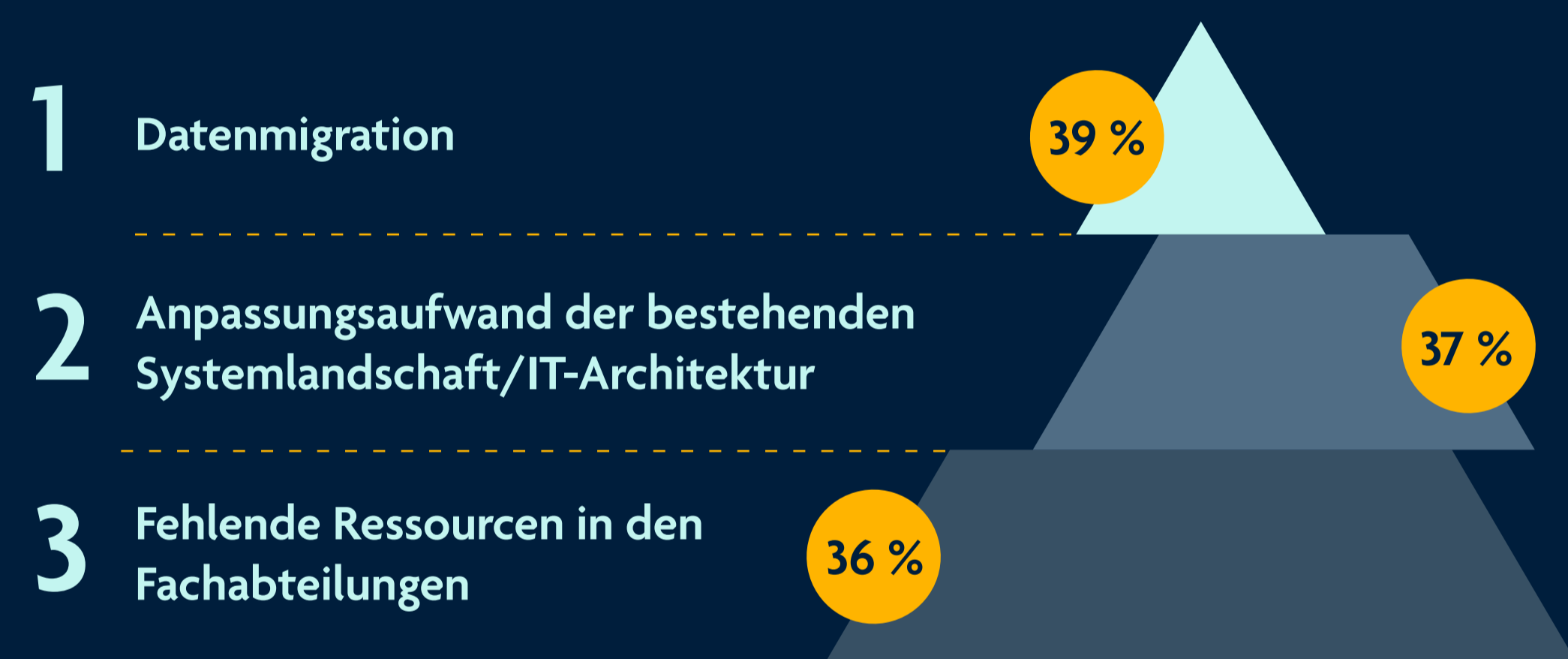


Aktuelle Cloud-ERP-Trends

Erwartungen der Unternehmen an den Nutzen von SAP S/4HANA



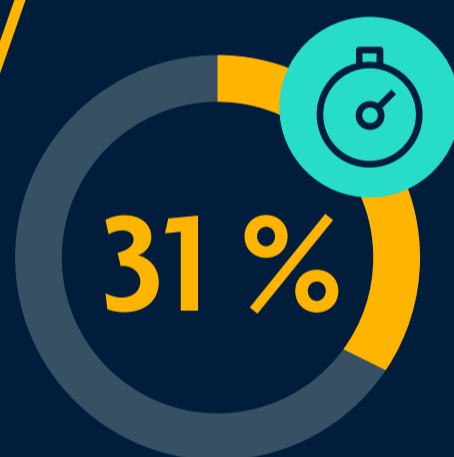
Die Top 3 der Herausforderungen beim Umstieg



Zum Vergleich:

Größte Herausforderungen im Handel

Jeweils **31 %** sehen die Einhaltung der Migrationsfrist und den Kenntnisstand der Fachabteilungen zu den neuen Funktionen in SAP S/HANA als **schwierig** an.

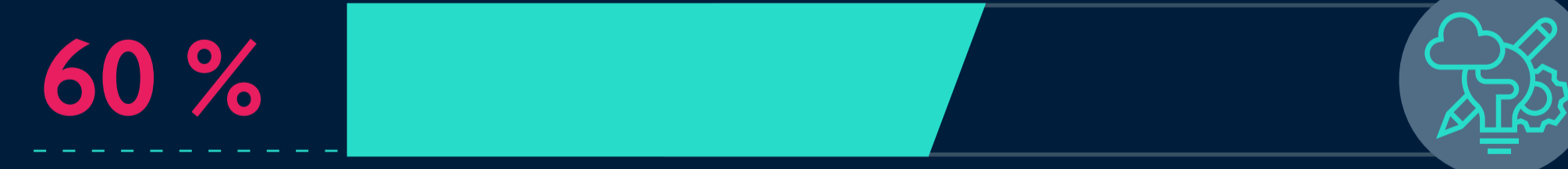


SAP BTP wird große Bedeutung beigemessen



sehen die Integrationsplattform als **wichtig** oder **sehr wichtig** an, um eingesetzte SAP- und Non-SAP-Software einfach und schnell zu verknüpfen.

Gute Planung ist wichtig für den Umstieg zu SAP S/4HANA



der bereits umgestiegenen Unternehmen hätten rückblickend mehr Zeit für die **Planung der eigentlichen Transformation** sowie die Herleitung des Transformationspfades verwandt.

Brownfield-Ansatz am beliebtesten, aber ...

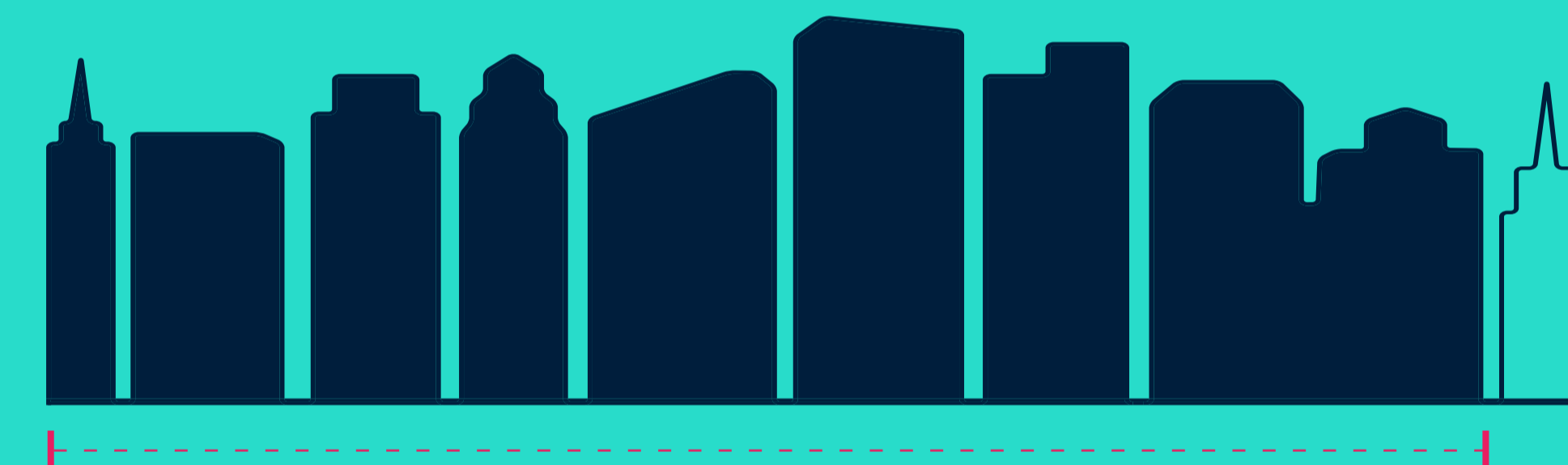


wählten beim Umstieg zu SAP S/4HANA den Brownfield-Ansatz

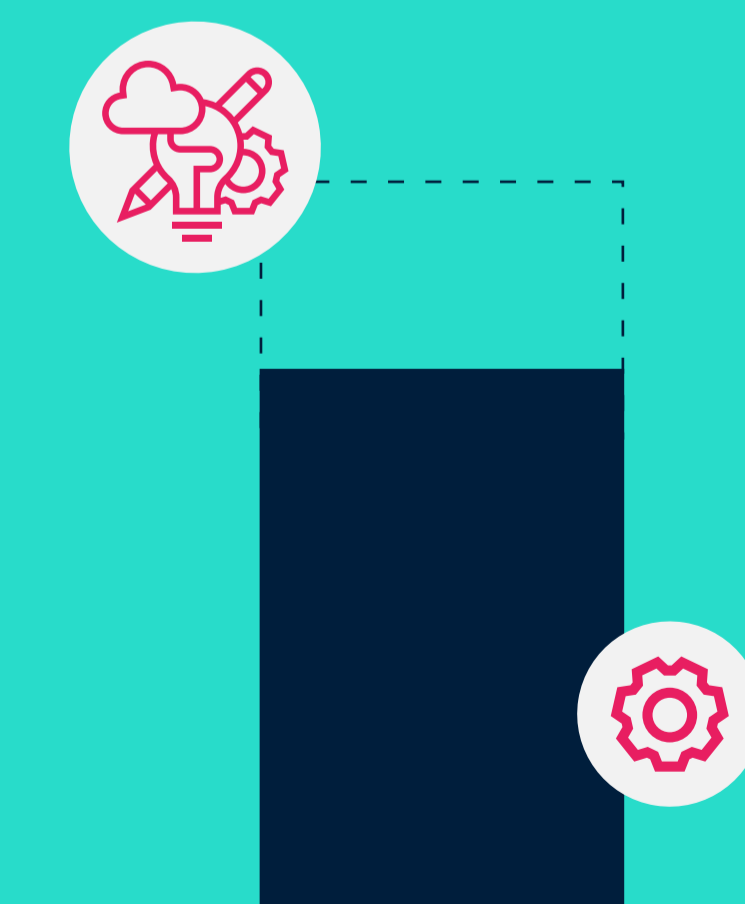


sahen die 1:1-Systemkonvertierung allerdings als vertane Innovationschance

Unterstützung beim Umstieg ist gefragt



90 % der Unternehmen greifen auf **Dienstleister** zurück



77 % setzen HANA-Tools (von Drittanbietern) ein, die vordefinierte bzw. gebrauchsfertige (End-to-End-) Prozesse zur Verfügung stellen, um die Umstellung zu beschleunigen bzw. planen den Einsatz.

